

Viruela del mono



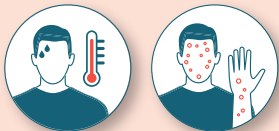
¿Qué es la viruela del mono?

La viruela del mono es una enfermedad infecciosa causada por el virus de la viruela del mono. Se propaga de persona a persona a través del contacto estrecho y de objetos/materiales contaminados.



Síntomas

Los síntomas de viruela del mono pueden incluir síntomas parecidos a los de la gripe, erupciones, ampollas o granos en el cuerpo, incluidos los genitales y la boca.



Diagnóstico

La viruela del mono puede diagnosticarse mediante el análisis de una muestra de lesiones cutáneas.

Tratamiento

No existe un tratamiento específico para el virus de la viruela del mono, pero los medicamentos pueden controlar síntomas como el dolor y la fiebre. La mayoría de las infecciones por viruela del mono son leves, y la persona infectada se recupera en pocas semanas. Sin embargo, algunos casos pueden ser graves.



Prevención

Para prevenir la viruela del mono, evite el contacto estrecho con personas infectadas y con objetos/materiales que puedan haber utilizado.

¡Vacúnese! En Queensland, las personas de alto riesgo pueden acceder a la vacuna gratuita contra la viruela del mono, incluidas las personas sin tarjeta de Medicare:

- Contactos estrechos de alguien con viruela del mono en los últimos 14 días.
- Cualquier persona con un sistema inmunitario debilitado.
- Todos los hombres homosexuales, bisexuales y otros hombres sexualmente activos que

tienen relaciones sexuales con hombres y sus parejas sexuales, incluidas las parejas masculinas o femeninas.

- Trabajadores sexuales.

Para obtener la máxima protección, las personas deben recibir 2 dosis de la vacuna con un intervalo mínimo de 28 días.

Encuentre su clínica de vacunación contra la viruela del mono más cercana en <https://www.health.qld.gov.au/clinical-practice/guidelines-procedures/diseases-infection/immunisation/monkeypox-vaccination-centres>

Es posible que tenga que pagar una tarifa por la consulta, salvo en la mayoría de los centros de salud pública.



Más información

Para obtener más información sobre la viruela del mono, visite [conditions.health.qld.gov.au/HealthCondition/condition/14/217/850/mpox-monkeypox](https://www.health.qld.gov.au/HealthCondition/condition/14/217/850/mpox-monkeypox). Manténgase informado/a y protéjase a sí mismo/a y a sus seres queridos de la viruela del mono.

